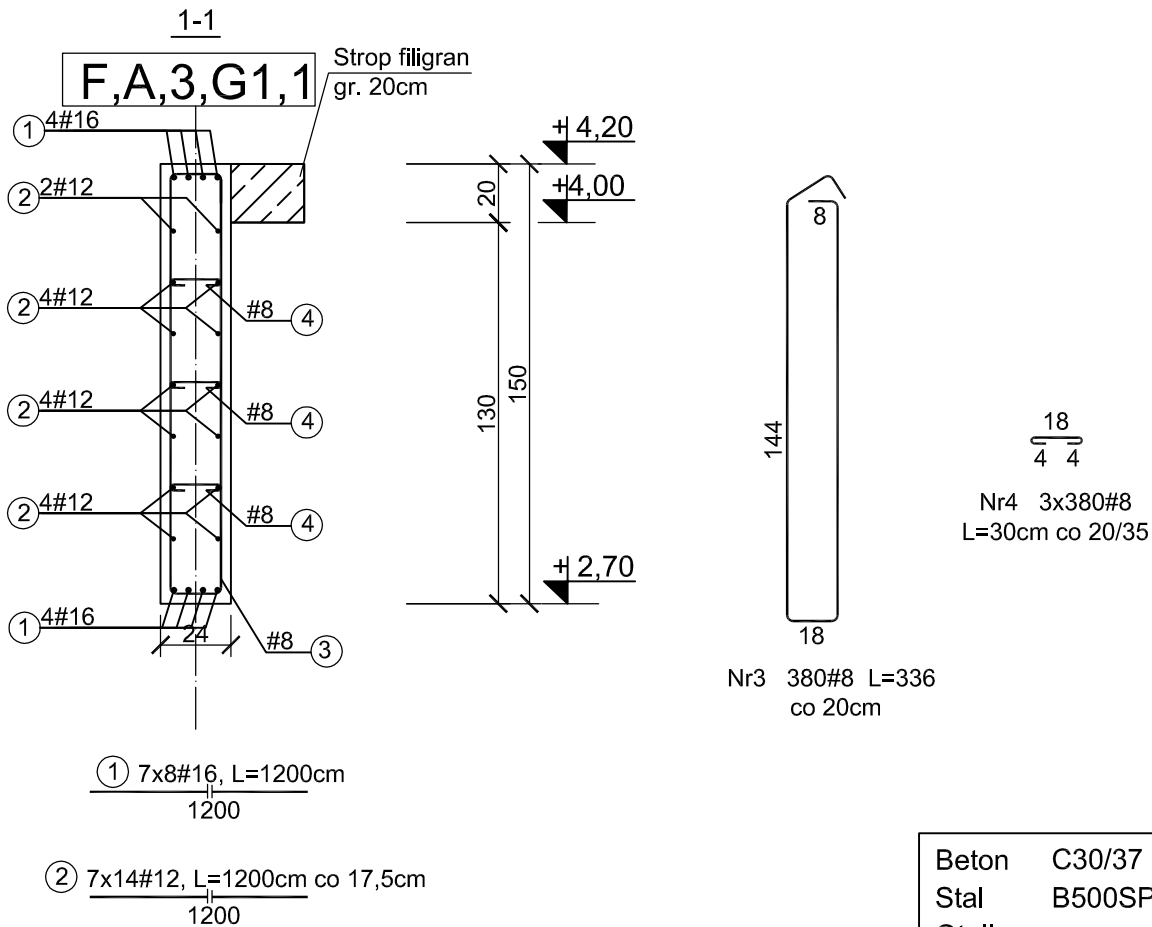


NW.1.1

L=76mb



Beton C30/37  
Stal B500SP  
Otulina  $c_{nom}$  =30 mm

## PROJEKT TECHNICZNY

obiekt: BUDYNEK USŁUGOWY  
(muzeum, handel, gastronomia)

adres inwestycji:  
numer działki : 54/22, 54/23, 54/17, 50/1  
obręb ewidencyjny: 0020 m.Mlelno  
jednostka ewidencyjna : 320905\_4

inwestor: DIUN-TUR s.c.  
Piotr Chlewicki, Anna Chlewicka-Zwierzyk  
ul. Krakowska 62/9, 25-701 Kielce

jednostka projektowa:  
Pracownia Projektowa C O L O S S E U M  
konstrukcje budowlane  
ul. Tuwima 3A/3 Słupsk 76-200

Projektant:  
mgr inż. Zbigniew Słowiński  
UAN/8346/812/87  
spec.konstrukcyjna bez ograniczeń

sprawdzający:  
mgr inż. Krzysztof Rogozinski  
WKP/0214/POOK/21  
spec.konstrukcyjna bez ograniczeń

Tytuł rysunku:

NW.1.1

Data  
wrzesień  
2025

Skala  
1:25

Nr Rys.  
K/20

## ZESTAWIENIE STALI

Poz.	Stal	Długość [cm]	Ilość [szt.]			Średnica		
	B500SP		Ilość	Elementów	Łącznie	(#8)	(#12)	(#16)
1	16	1200	56	1	56			672,00
2	12	1200	98	1	98		1176,00	
3	8	336	380	1	380	1276,80		
4	8	30	1140	1	1140	342,00		
Długość wg. średnic					[m]	1618,80	1176,00	672,00
Masa 1 metra bieżącego pręta					[kg/mb]	0,40	0,89	1,58
Masa łączna wg. średnic					[kg]	647,52	1046,64	1061,76
Ogółem					[kg]	2756		